

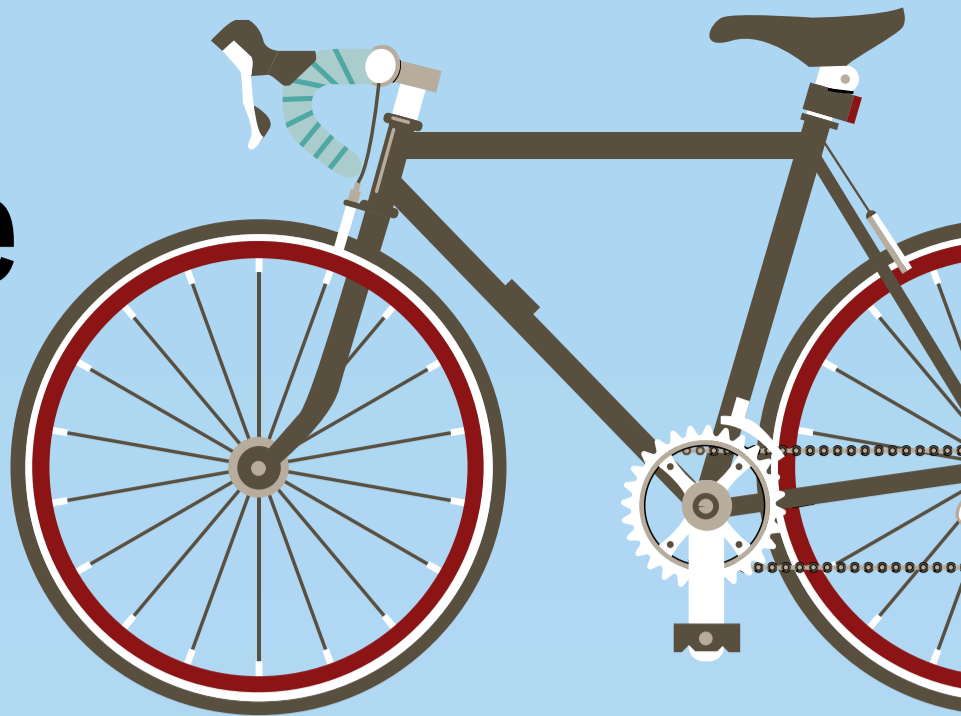
# Movilidad sustentable

## Biciestacionamientos en los espacios universitarios



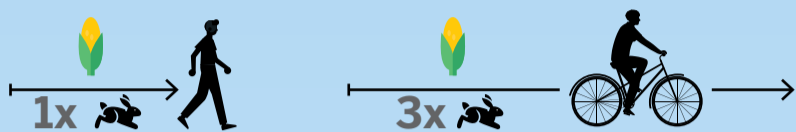
Contar con espacios seguros para estacionar las bicicletas es una necesidad y una estrategia básica para promover el uso de la bicicleta en los espacios universitarios.

Mientras más personas usemos la bicicleta, tendremos ciudades más limpias y estilos de vida más saludables.



## 5 razones para moverte en bicicleta

**1** La bicicleta es una alternativa de transporte altamente eficiente. Por la misma cantidad de energía (en forma de comida ingerida= 🌽), en bicicleta nos movemos aproximadamente 3 veces más rápido que caminando.

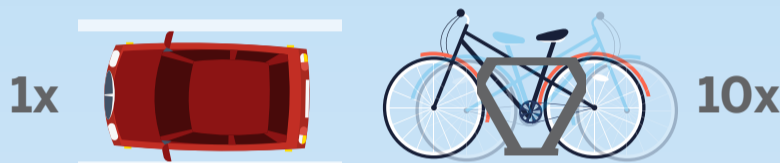


**2** Fuera de su proceso de fabricación, al usar una bicicleta no se emiten gases de efecto invernadero a la atmósfera.

**3** Las personas que utilizan la bicicleta no sufren los mismos atascos que los coches. Un ciclista tiene el derecho de colocarse al frente de los coches en las cajas de espera de los semáforos.

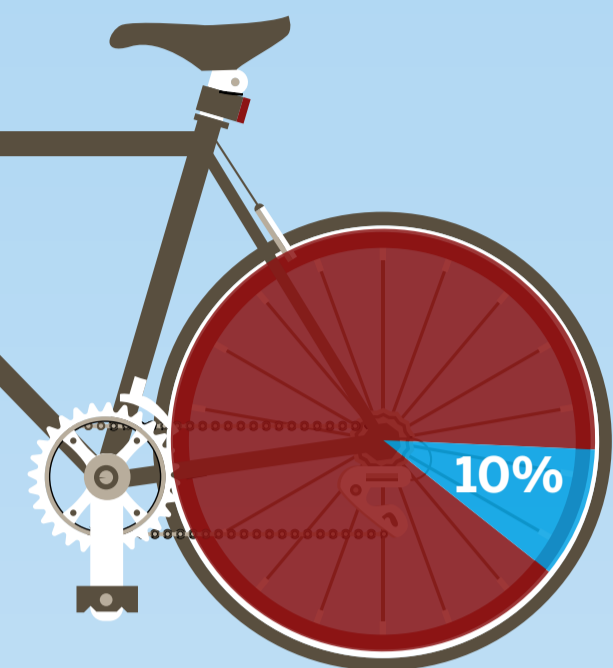
### Ocupan mucho menor espacio público

**4** En la misma área que ocupa un cajón de estacionamiento con medidas estándar caben 10 módulos de "u" invertida con capacidad para 2 bicicletas cada módulo.



### Las bicicletas no producen ruido al andar

**5** Se ha estudiado que remplazar automóviles y motocicletas por bicicletas reduce los niveles de ruido en la calle, con lo que se aumenta el bienestar físico y emocional de los habitantes de las ciudades.



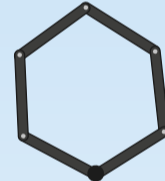
En promedio el 10% de la población de estudiantes en las facultades de CU tiene bicicleta en su hogar y vive en un radio menor a 8 km, por lo que potencialmente pueden utilizar la bicicleta como su medio de transporte cotidiano.

## Niveles de seguridad

Lo mejor es usar candado tipo "Ulock" y complementar con otro candado "Ulock" o plegable. Los candados de cable solo se recomiendan usar como complemento para asegurar las ruedas, pero no como candado principal.



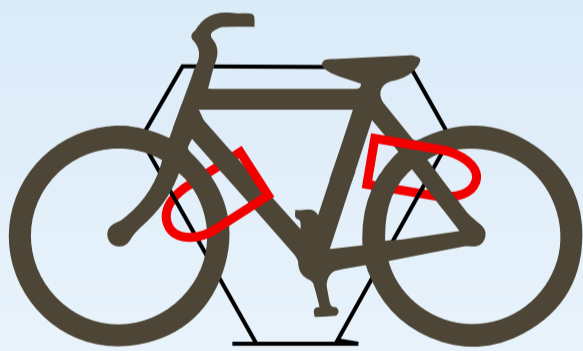
Candado tipo Ulock  
★★★★★



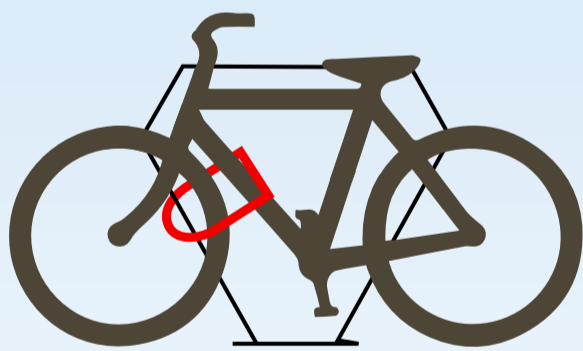
Candado plegable  
★★★★☆



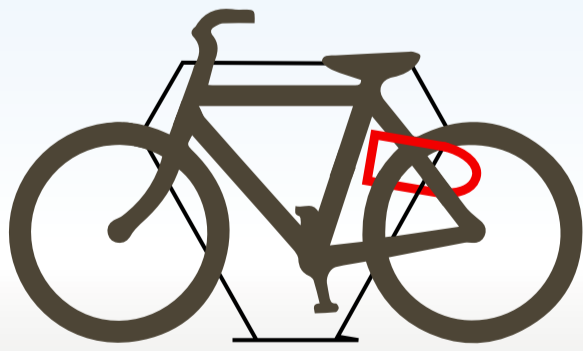
Candado de cable  
★★★☆☆



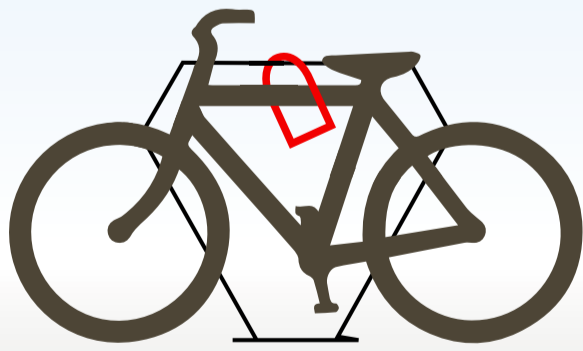
★★★★★  
Dos candados sujetando ambas ruedas y el cuadro, es la manera más segura de dejar tu bici.



★★★★☆  
Un candado sujetando la rueda delantera es una buena forma de dejar tu bici.



★★★★☆  
Un candado sujetando la rueda trasera es una buena forma de dejar tu bici, aunque la rueda delantera queda muy expuesta.



★★★★☆  
Un candado sujetando solamente el cuadro, hace que las ruedas sean muy fáciles de robar.

Infografía: Información / Equipo de Campus. Edición gráfica: Erika Sosa Acevedo

**EMERGENCIAS UNAM**  
MARCA 55 desde cualquier extensión UNAM

**CAE** 55 5616 0523  
CENTRAL DE ATENCIÓN DE EMERGENCIAS

**EL CUERPO DE BOMBEROS** 55 5616 1560  
BOMBEROS

**S.O.S UNAM**  
APLICACIÓN

**TELÉFONO AMARILLO DE EMERGENCIAS**  
SÓLO DESCUELGA

**55 5622 6464**  
LINEA DE REACCIÓN PUMA

**POSTES EMERGENCIA**

**55 5622 6552**  
PROTECCIÓN CIVIL

**CDMX** 911  
Área metropolitana EMERGENCIAS

#LaPrevenciónEsLaLlaveDeTuSeguridad